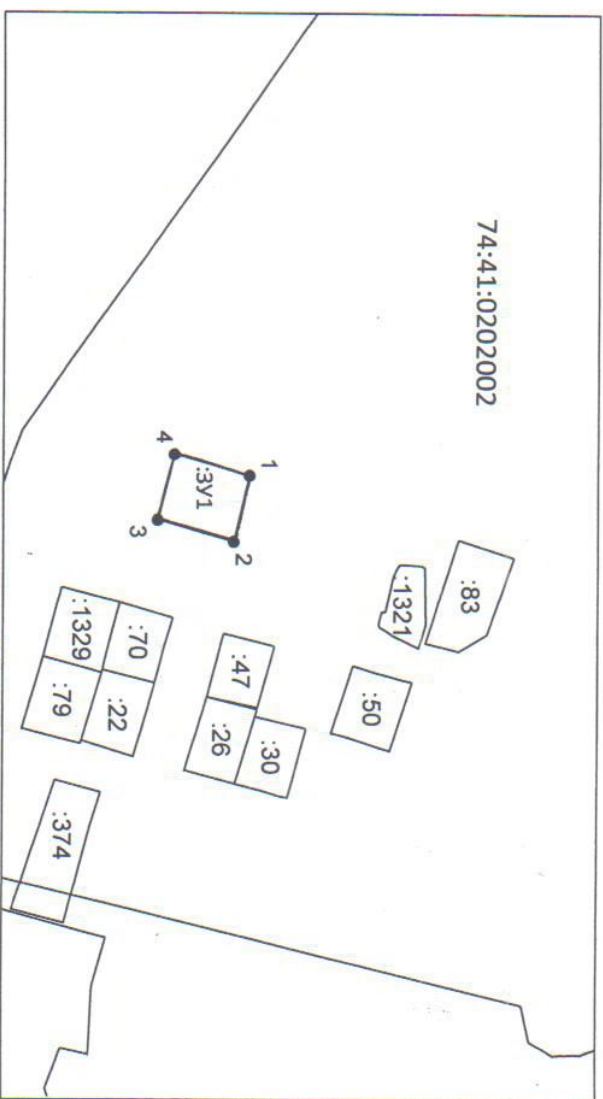


Утверждена
 Постановлением администрации Озёрского городского
 округа Челябинской области
 от 21.04.2016 № 990

Схема расположения земельного участка или земельных участков на кадастровом плане территории

Условный номер земельного участка :ЗУ1		
Площадь земельного участка 1500 м ²		
Обозначение характерных точек границ	Координаты, м	
1	2	3
1	657442	2285265
2	657433	2285300
3	657393	2285288
4	657402	2285254
1	657442	2285265



Система координат: МСК-74
 Масштаб 1:3800

Условные обозначения:

- Граница образуемого земельного участка,
- Граница учтенного земельного участка,
- Граница кадастрового квартала,
- — характерная точка границы земельного участка.

Инв. № 2363-ЗУ-2016